



Kemendikdasmen
Pusat Prestasi Nasional



lembaga pengelola dana pendidikan

**BEASISWA
TALENTA
INDONESIA**

BEASISWA TALENTA INDONESIA



Dokumen ini ditujukan untuk
murid pemenang ajang nasional
dan internasional yang difasilitasi
Puspresnas pada 2024-2025

TENTANG BEASISWA TALENDA INDONESIA





Apa itu Beasiswa Talenta Indonesia?

Beasiswa Talenta Indonesia adalah program fasilitasi karier belajar bagi murid berprestasi pada jenjang pendidikan menengah yang memperoleh prestasi di tingkat nasional dan/atau internasional pada ajang yang diselenggarakan dan/atau difasilitasi oleh Pusat Prestasi Nasional (Puspresnas) **sebagai bentuk apresiasi negara atas capaian talenta mereka.**

Program ini merupakan kerja sama antara Kementerian Pendidikan Dasar dan Menengah (Kemendikdasmen) dan Lembaga Pengelola Dana Pendidikan (LPDP). Beasiswa Talenta Indonesia juga merupakan salah satu wujud implementasi Peraturan Menteri Pendidikan Dasar dan Menengah (Permendikdasmen) Nomor 25 Tahun 2025 tentang Manajemen Talenta Murid sebagai bagian dari Manajemen Talenta Nasional.

Penjelasan lebih detail terkait Beasiswa Talenta Indonesia dapat diakses pada link berikut:

[Panduan Pendaftaran Beasiswa Talenta Indonesia](#)





Siapa saja yang dapat mendaftar Program Beasiswa Talenta?

Para penerima medali dalam ajang talenta nasional dan internasional yang diselenggarakan atau difasilitasi Pusat Prestasi Nasional Kemendikdasmen. Medali diperoleh pada tahun 2024 dan 2025.





Apa tujuan utama Beasiswa Talenta Indonesia?

Penyelenggaraan Beasiswa Talenta bertujuan untuk:

- Memberikan apresiasi pada talenta murid berprestasi setelah memenangkan ajang nasional dan/atau internasional yang difasilitasi oleh Puspresnas;
- Memperkuat implementasi Manajemen Talenta Murid sebagai bagian dari Manajemen Talenta Nasional;
- Mempersiapkan pembibitan talenta untuk menuju jenjang pendidikan tinggi;

- Memperluas dan memperkuat talent pool nasional yang berdaya saing global;
- Membangun keterikatan talenta unggul terhadap agenda pembangunan nasional;
- Memberikan motivasi pada murid untuk mengaktualisasikan talenta yang dimiliki agar dapat memenangkan ajang di tingkat nasional dan/atau internasional.



Jika merupakan bentuk apresiasi pemerintah, kenapa harus ada seleksi?

Proses seleksi diperlukan untuk menjaga akuntabilitas penyaluran anggaran negara yang terbatas, sekaligus memastikan standar kualitas penerima, dan menjaga terselenggaranya manajemen talenta berkelanjutan.

Apa saja skema Beasiswa Talenta yang bisa diakses oleh Calon Pendaftar?

Beasiswa Talenta memiliki 2 (dua) skema yaitu, Beasiswa Program D4/S1 Luar Negeri dan Beasiswa Program D4/S1 Dalam Negeri

SYARAT MENDAFTAR BEASISWA TALENTA





Apa itu Beasiswa Talenta Skema D4/S1 Luar Negeri?

Beasiswa Talenta Skema D4/S1 Luar Negeri adalah program beasiswa yang ditujukan bagi peserta dengan prestasi unggul di tingkat internasional untuk menempuh pendidikan program sarjana (D4/S1) pada perguruan tinggi di luar negeri yang memiliki program studi di bidang STEM (*science, technology, engineering, mathematic*) dan SHARE (*social, humanities, art for people, religious studies, economics*).



Siapa saja yang bisa mendaftar Beasiswa Talenta Skema D4/S1 Luar Negeri? ✨

Para peraih medali emas/perak/perunggu/honorable mention pada ajang talenta tingkat internasional yang difasilitasi Puspresnas dan tercatat pada Sistem Informasi Manajemen Talenta (SIMT) Puspresnas. Ajang talenta tingkat internasional yang difasilitasi Puspresnas adalah:

- *International Biology Olympiad (IBO),*
- *International Chemistry Olympiad (IChO),*
- *International Economics Olympiad (IEO),*
- *International Earth Science Olympiad (IESO),*
- *International Geography Olympiad (iGeO),*
- *International Olympiad on Astronomy and Astrophysics (IOAA),*
- *International Olympiad in Artificial Intelligence (IOAI),*
- *International Olympiad in Informatics (IOI),*
- *International Mathematical Olympiad (IMO),*
- *International Physics Olympiad (IPhO),*
- *World School Debating Championship (WSDC),*
- *Regeneron International Science and Engineering Fair (ISEF),*
- *Battle of the Chefs,*
- *Salon Culinaire,*
- *Dutch Open for Youth Championship,*
- *WorldSkills Competition,*
- *ASEAN Skills Competition (ASC) khusus medalis dari ajang LKS,*
- *WorldSkills Asia (WSA) khusus medalis yang berasal dari ajang LKS, dan*
- *Young Investors Challenge (YIC).*

Apa itu Beasiswa Talenta Skema D4/S1 Dalam Negeri?

Beasiswa Talenta Skema D4/S1 Dalam Negeri adalah beasiswa yang ditujukan bagi peserta dengan prestasi unggul di tingkat nasional untuk menempuh pendidikan program sarjana (D4/S1) pada perguruan tinggi di dalam negeri, dimana perguruan tinggi dan program studi yang terakreditasi minimal baik sekali sesuai ketentuan peraturan perundang-undangan serta memiliki program studi unggul di bidang STEM dan SHARE.



Siapa saja yang bisa mendaftar Program Beasiswa Talenta Skema D4/S1 Dalam Negeri?

Peraih medali emas/perak/perunggu pada ajang talenta tingkat nasional yang diselenggarakan Puspresnas dan tercatat pada Sistem Informasi Manajemen Talenta (SIMT) Puspresnas. Ajang Talenta Nasional yang difasilitasi Puspresnas adalah:

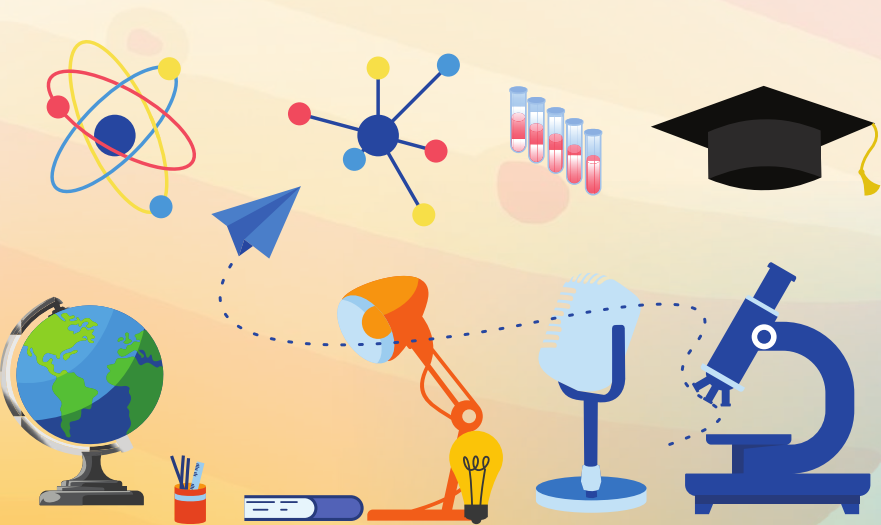
- Olimpiade Sains Nasional (OSN),
- Olimpiade Penelitian Siswa Indonesia (OPSI),
- Olimpiade Olahraga Siswa Nasional (O2SN),
- Lomba Debat Indonesia (LDI),
- Lomba Debat Bahasa Indonesia (LDBI),
- National Schools Debating Championship (NSDC),
- Festival dan Lomba Seni Siswa Nasional (FLS2N),
- Festival dan Lomba Seni dan Sastra Siswa Nasional (FLS3N),
- Festival Inovasi dan Kewirausahaan Siswa Nasional (FIKSI),
- Lomba Kompetensi Siswa SMK (LKS SMK),
- Lomba Kompetensi Siswa Pendidikan Menengah (LKS Dikmen),
- Lomba Kompetensi Siswa Pendidikan Khusus (LKS PDBK), dan
- Ajang Kreasi dan Apresiasi Peserta Didik Berkebutuhan Khusus (AKAPDBK)



Apa saja yang termasuk dalam bidang studi STEM?



Bidang Studi STEM meliputi bidang *Science, Technology, Engineering, Mathematic* (sains, teknologi, teknik/rekayasa, matematika) dengan fokus pada pengembangan sumber daya manusia unggul di industri strategis bidang kesehatan, ketahanan pangan, digitalisasi, hilirisasi, pertahanan, material maju dan manufaktur, energi, dan maritim serta sektor lain yang mendukung industri strategis tersebut. Bidang STEM Industri Strategis termasuk 8 (delapan) industri strategis, 2 (dua) bidang pendukung industri strategis (kebijakan publik dan hukum; bisnis dan ekonomi), serta kewirausahaan dan industri kreatif.



Apa saja yang termasuk dalam bidang studi SHARE?

Bidang studi SHARE meliputi *Social, Humanities, Art for People, Religious Study, Economics* (sosial, humaniora, seni budaya, keagamaan, ekonomi) adalah bidang studi dengan fokus pada pengembangan sumber daya manusia unggul di bidang sosial, budaya, humaniora, keagamaan, ekonomi, pendidikan, dan bidang lainnya.

Apakah ada daftar perguruan tinggi dan program studi yang ditetapkan oleh Beasiswa Talenta Indonesia?

Daftar lengkap program studi dan perguruan tinggi dan program studi dapat ditemukan dalam Panduan Pendaftaran Beasiswa Talenta Indonesia Kemendikdasmen.

Apakah Pendaftar boleh memilih lebih dari satu program studi atau perguruan tinggi saat mendaftar?

Boleh, pendaftar boleh memilih maksimal 3 (tiga) program studi yang tersedia di aplikasi pendaftaran.

Apakah pilihan program studi harus linear/sesuai dengan capaian prestasi Pendaftar?

Tidak harus linear, tetapi harus memilih program studi dan perguruan tinggi yang terdapat di dalam daftar yang ditetapkan.



Apa saja syarat umum untuk mendaftar Program Beasiswa Talenta?

- Warga Negara Indonesia dibuktikan dengan Kartu Tanda Penduduk/Kartu Keluarga;
- Lulusan Sekolah Menengah Atas/Madrasah Aliyah/Sekolah Menengah Kejuruan/Madrasah Aliyah Kejuruan/bentuk lain yang sederajat yang dibuktikan dengan Ijazah/Surat Tanda Tamat Belajar atau Murid kelas XII pada tahun ajaran 2025/2026 yang dibuktikan dengan Surat Keterangan Kepala Satuan Pendidikan sebagaimana format terlampir;
- Memiliki rekam jejak prestasi akademik dan/atau nonakademik yang baik;
- Sehat jasmani dan rohani;
- Belum pernah/tidak sedang melaksanakan pendidikan pada jenjang pendidikan tinggi D4/S1
- Menulis tiga esai dengan masing-masing esai memuat 1.000–1.500 kata.
- Tidak sebagai penerima beasiswa sejenis pada komponen yang sama dan bersumber dari APBN/APBD yang mengakibatkan pembiayaan ganda.
- Bagi Pendaftar yang sedang menerima program KIP Kuliah wajib mengisi pernyataan yang terdapat pada aplikasi/formulir pendaftaran.

Apakah Pendaftar dengan status mahasiswa *on going* dapat mengikuti seleksi Beasiswa Talenta Indonesia?

Pendaftar yang saat ini sedang menempuh studi dapat mendaftar dengan ketentuan sebagai berikut:

- Mendaftar pada program studi dan/atau perguruan tinggi tujuan yang berbeda dari yang sedang ditempuh;
- Pendaftar yang lulus seleksi Tahap III (Substansi dan Wawancara) wajib membuat dan menandatangani surat pengunduran diri yang ditujukan kepada perguruan tinggi atas program studi yang sedang ditempuh serta menyampaikan surat tersebut kepada Puspresnas paling lambat 14 (empat belas) hari setelah diumumkan lulus seleksi substansi dan wawancara melalui akun pendaftar.
- Bagi pendaftar yang lulus seleksi Tahap III dan tidak memenuhi ketentuan di atas, maka Puspresnas dapat membatalkan statusnya sebagai Calon Penerima Beasiswa.

Apa saja syarat khusus Beasiswa Talenta Skema D4/S1 Luar Negeri?

1. Peraih medali emas, perak, perunggu, atau honorable mention pada ajang talenta tingkat internasional yang difasilitasi Puspresnas paling lama tahun 2024 yang tercatat pada Sistem Informasi Manajemen Talenta (SIMT) Puspresnas
2. Memiliki ijazah atau bukti setara ijazah dan transkrip jenjang pendidikan sebelumnya bagi Murid lulusan atau memiliki surat keterangan dari Kepala Satuan Pendidikan bagi Murid kelas XII pada tahun ajaran 2025/2026;
3. Menyetujui seluruh pernyataan dalam Surat Pernyataan Pendaftaran sesuai dengan yang tersedia di laman aplikasi pendaftaran.
4. Melampirkan surat rekomendasi dari guru pendamping/pemandu talenta dan diketahui oleh Kepala Satuan Pendidikan tempat pendaftar menempuh pendidikan terakhir;
5. Mengisi pernyataan pada aplikasi pendaftaran yang menyatakan:
 - a) Bersedia mengikuti semua tahapan seleksi beasiswa;
 - b) Bersedia mengikuti skema studi yang telah ditetapkan.
6. Menulis tiga esai dengan masing-masing esai memuat 1.000–1.500 kata. Esai ditulis menggunakan Bahasa Indonesia sesuai dengan pedoman EYD. Esai yang ditulis pada aplikasi pendaftaran berupa:
 - a) *Personal statement* yang mencerminkan motivasi dan kesadaran diri, pengalaman kepemimpinan, kegiatan ekstrakurikuler, dan aktivitas sosial;
 - b) Kesiapan studi yang menggambarkan minat dan pemahaman pada bidang studinya/keilmuannya, rencana studi, strategi belajar, serta kesiapan pendaftar untuk studi;



Apa saja syarat khusus Beasiswa Talenta Skema D4/S1 Luar Negeri?

- c) Rencana kontribusi pascastudi kepada bangsa dan negara yang menggambarkan rencana jangka pendek, menengah, dan panjang setelah berhasil menyelesaikan studi.
- 7. Pendaftar yang memiliki prestasi selain yang disebutkan dalam poin (1) dapat melakukan pengecekan kembali data prestasi yang tertera pada aplikasi pendaftaran.
- 8. Pendaftar disarankan untuk menyiapkan maksimal 3 (tiga) sertifikat prestasi yang telah dikurasi dan tercatat di SIMT. Sertifikat ini dapat diunggah apabila data prestasi lainnya tidak muncul pada aplikasi pendaftaran.
- 9. Melampirkan surat persetujuan dari orang tua/wali dan membubuhkan tanda tangan di atas materai Rp 10.000,00 (sepuluh ribu rupiah);
- 10. Pendaftar tidak wajib memiliki *Letter of Acceptance* (LoA). Jika telah memiliki LoA, pendaftar dapat melampirkan maksimal 3 (tiga) LoA yang masih berlaku sesuai perguruan tinggi dan program studi yang dituju. Seluruh LoA wajib digabungkan dalam satu file PDF sebelum diunggah pada aplikasi. Tanggal terbit yang diisikan pada kolom aplikasi dipilih dari salah satu LoA yang dilampirkan;
- 11. Pendaftar tidak wajib melampirkan sertifikat bahasa. Apabila pendaftar telah memiliki sertifikat bahasa maka sertifikat tersebut dapat dilampirkan;



Apakah pendaftar wajib memiliki *Letter of Acceptance (LoA)*?



Pendaftar tidak wajib memiliki *Letter of Acceptance (LoA)*. Jika telah memiliki LoA, pendaftar dapat melampirkan maksimal 3 (tiga) LoA yang masih berlaku sesuai perguruan tinggi dan program studi yang dituju. Seluruh LoA wajib digabungkan dalam satu file PDF sebelum diunggah pada aplikasi. Tanggal terbit yang diisikan pada kolom aplikasi dipilih dari salah satu LoA yang dilampirkan.



Apakah pendaftar wajib memiliki *sertifikat kemampuan bahasa Inggris*?

Pendaftar tidak wajib memiliki sertifikat bahasa. Namun, jika Pendaftar program D4/S1 Luar Negeri memiliki sertifikat bahasa, dapat mengunggah pada aplikasi pendaftaran. Sertifikat bahasa dapat diterbitkan oleh ETS, IELTS, PTE Academic, dan lembaga/pihak lain yang memiliki kredensial dan reputasi baik.



Apa saja persyaratan khusus Beasiswa Talenta Skema D4/S1 Dalam Negeri?

1. Peraih medali emas, perak, atau perunggu pada ajang talenta tingkat nasional yang diselenggarakan oleh Puspresnas paling lama tahun 2024 dan tercatat pada SIMT Puspresnas;
2. memiliki ijazah atau bukti setara ijazah dan transkrip jenjang pendidikan sebelumnya bagi Murid lulusan atau memiliki surat keterangan dari Kepala Satuan Pendidikan bagi Murid kelas XII pada tahun ajaran 2025/2026;
3. Menyetujui seluruh pernyataan dalam Surat Pernyataan Pendaftaran sesuai dengan yang tersedia di laman aplikasi pendaftaran;
4. Melampirkan surat rekomendasi dari guru pendamping/pemandu talenta dan diketahui oleh Kepala Satuan Pendidikan tempat pendaftar menempuh pendidikan terakhir;
5. Mengisi pernyataan pada aplikasi pendaftaran yang menyatakan
 - a. Bersedia mengikuti semua tahapan seleksi beasiswa;
 - b. Bersedia mengikuti skema studi yang telah ditetapkan.



6. Menulis tiga esai dengan masing-masing esai memuat 1.000–1.500 kata. Esai ditulis menggunakan Bahasa Indonesia sesuai dengan pedoman EYD. Esai yang ditulis pada aplikasi pendaftaran berupa:
 - a. *Personal statement* yang mencerminkan motivasi dan kesadaran diri, pengalaman kepemimpinan, kegiatan ekstrakurikuler, dan aktivitas sosial;
 - b. Kesiapan studi yang menggambarkan minat dan pemahaman pada bidang studinya/keilmuannya, rencana studi, strategi belajar, serta kesiapan pendaftar untuk studi; dan
 - c. Rencana kontribusi pascastudi kepada bangsa dan negara yang menggambarkan rencana jangka pendek, menengah, dan panjang setelah berhasil menyelesaikan studi.
7. Pendaftar yang memiliki prestasi selain yang disebutkan dalam poin (1) dapat melakukan pengecekan kembali data prestasi yang tertera pada aplikasi pendaftaran;
8. Pendaftar disarankan untuk menyiapkan maksimal 3 (tiga) sertifikat prestasi yang telah dikurasi dan tercatat di SIMT. Sertifikat ini dapat diunggah apabila data prestasi lainnya tidak muncul pada aplikasi pendaftaran; dan
9. Melampirkan surat persetujuan dari orang tua/wali dan membubuhkan tanda tangan di atas materai Rp 10.000,00 (sepuluh ribu rupiah).



Apakah Penyandang Disabilitas boleh Mendaftar Beasiswa Talenta?

Penyandang disabilitas diperbolehkan mendaftar Beasiswa Talenta dengan persyaratan sebagai berikut:

1. Pendaftar merupakan penyandang disabilitas berkategori Penyandang Disabilitas Fisik, Penyandang Disabilitas Intelektual, Penyandang Disabilitas Mental, Penyandang Disabilitas Sensorik, dan Penyandang Disabilitas Ganda atau Multi;
2. Melampirkan surat keterangan sebagai penyandang disabilitas dari rumah sakit atau dokter sesuai ketentuan peraturan perundang-undangan yang berlaku;
3. Surat Keterangan Penyandang Disabilitas ditandatangani oleh:
 - a. Dokter (untuk disabilitas fisik)
 - b. Psikolog/psikiater (untuk disabilitas mental)
 - c. Audiologis (untuk disabilitas rungu)dari rumah sakit Pemerintah atau Pusat Kesehatan Masyarakat (Puskesmas)
4. Melampirkan surat persetujuan dari orang tua/wali dan membubuhkan tanda tangan di atas materai Rp 10.000,00 (sepuluh ribu rupiah); dan
5. Melampirkan surat permohonan pendampingan sesuai dengan kebutuhan aktivitas disabilitas.



Apa saja kategori penyandang disabilitas yang diperbolehkan mendaftar Beasiswa Talenta Indonesia?

Pendaftar merupakan penyandang disabilitas berkategori:

- Penyandang Disabilitas Fisik: terganggunya fungsi gerak, antara lain amputasi, lumpuh layuh atau kaku, paraplegi, cerebral palsy (CP), akibat stroke, akibat kusta, dan orang kecil.
- Penyandang Disabilitas Intelektual: terganggunya fungsi pikir karena tingkat kecerdasan di bawah rata-rata, antara lain lambat belajar, disabilitas grahita dan *down syndrome*.
- Penyandang Disabilitas Mental: terganggunya fungsi pikir, emosi, dan perilaku, antara lain:
 - psikososial di antaranya skizofrenia, bipolar, depresi, anxietas, dan gangguan kepribadian; dan
 - disabilitas perkembangan yang berpengaruh pada kemampuan interaksi sosial di antaranya autisme dan hiperaktif.
- Penyandang Disabilitas Sensorik: terganggunya salah satu fungsi dari panca indera, antara lain disabilitas netra, disabilitas rungu, dan/atau disabilitas wicara.
- Penyandang Disabilitas Ganda atau Multi: Penyandang Disabilitas yang mempunyai dua atau lebih ragam disabilitas, antara lain disabilitas rungu-wicara dan disabilitas netra-tuli



Apakah Pendaftar Penyandang Disabilitas yang mendaftar Skema D4/S1 Luar Negeri boleh mengajukan permohonan pendamping?

Apabila Pendaftar Penyandang Disabilitas dinyatakan lulus seleksi dan ditetapkan sebagai Penerima Beasiswa Talenta Skema D4/S1, Penyandang Disabilitas boleh mengajukan permohonan pendamping. Ketentuan mengenai pengajuan permohonan pendamping Penyandang Disabilitas diatur lebih lanjut diatur dalam Panduan Pendaftaran Beasiswa Talenta Indonesia.



PROSES PENDAFTARAN DAN PROSES SELEKSI





Bagaimana cara mendaftar Beasiswa Talenta Indonesia?

- Pendaftaran Beasiswa Talenta dilakukan secara daring melalui laman resmi LPDP <http://beasiswalpdp-terintegrasi.kemenkeu.go.id>.
- Pendaftaran dilakukan dengan mengisi profil diri, melengkapi formulir, dan mengunggah semua dokumen persyaratan umum dan persyaratan khusus sesuai dengan skema beasiswa yang dipilih oleh pendaftar.
- Pendaftar dapat memilih maksimal 3 (tiga) perguruan tinggi tujuan.
- Jadwal pendaftaran Beasiswa Talenta ditentukan oleh Puspresnas serta diumumkan melalui laman Puspresnas dan LPDP dan akun masing-masing Pendaftar.
- Hanya Pendaftar yang berhasil membuat akun, mengirim/submit pendaftaran, dan mendapatkan nomor registrasi yang dapat mengikuti seleksi beasiswa sebagai Peserta Seleksi.



Seperti apa tiga esai aplikasi yang wajib ditulis oleh Pendaftar?

Pendaftar Beasiswa Talenta Indonesia wajib menulis tiga esai melalui aplikasi pendaftaran. Ketiga esai ditulis dalam Bahasa Indonesia. Komponen yang harus dimuat dalam ketiga esai adalah seperti pada tabel berikut:

No	Komponen Esai	Jumlah Kata
1	<i>Personal statement</i> yang mencerminkan motivasi dan kesadaran diri, pengalaman kepemimpinan, kegiatan ekstrakurikuler, dan aktivitas sosial	1.000 - 1.500
2	Kesiapan studi yang menggambarkan minat dan pemahaman pada bidang studinya/keilmuannya, rencana studi, strategi belajar, serta kesiapan pendaftar untuk studi	1.000 - 1.500
3	Rencana kontribusi pascastudi kepada bangsa dan negara yang menggambarkan rencana jangka pendek, menengah, dan panjang setelah berhasil menyelesaikan studi.	1.000 - 1.500



Dokumen apa saja yang wajib diunggah pada aplikasi Beasiswa?

1. Kartu Tanda Penduduk (KTP)/Kartu Keluarga (KK);
2. Scan ijazah SMA/SMK/ sederajat atau surat keterangan yang ditandatangani Kepala Satuan Pendidikan (bagi Pendaftar yang merupakan siswa/i kelas XII);
3. Surat rekomendasi dari guru pendamping/pemandu talenta dan diketahui oleh Kepala Satuan Pendidikan tempat pendaftar menempuh pendidikan terakhir. Pemandu Talenta adalah seseorang yang memiliki keahlian, pengalaman, dan aktif dalam bidang ketalentaan dan memandu pelaksanaan pengembangan Talenta Murid;
4. Surat persetujuan dari orang tua/wali dan membubuhkan tanda tangan di atas materai Rp 10.000,00

5. Sertifikat prestasi lainnya, maksimal 3 (tiga) sertifikat yang telah dikurasi dan tercatat di SIMT (jika ada)
6. *Letter of Acceptance* (LoA) yang masih berlaku maksimal 3, (jika ada); dan
7. Sertifikat bahasa untuk pendaftar beasiswa program D4/S1 Luar Negeri (jika ada).

Dokumen tambahan bagi Pendaftar dengan disabilitas adalah sebagai berikut:



1. Surat keterangan sebagai penyandang disabilitas dari rumah sakit atau dokter sesuai ketentuan peraturan perundang-undangan yang berlaku;
2. Surat persetujuan dari orang tua/wali dan membubuhkan tanda tangan di atas materai Rp 10.000;
3. Surat permohonan pengajuan pendamping khusus bagi pendaftar perguruan tinggi luar negeri.



Apakah ada contoh surat keterangan/rekomendasi yang menjadi persyaratan pendaftaran?

Contoh/*template* dokumen surat keterangan dan rekomendasi bisa ditemukan dalam Panduan Pendaftaran Beasiswa Talenta Indonesia Kemendikdasmen.

Apa saja tahapan seleksi Beasiswa Talenta Indonesia?

Seleksi peserta Beasiswa Talenta Indonesia dilaksanakan secara berjenjang dan objektif melalui tiga tahapan berikut:

- Seleksi Tahap I: Seleksi Administrasi
- Seleksi Tahap II: Penilaian Prestasi, Tes Kebinekaan, dan Tes Psikologis; dan
- Seleksi Tahap III: Substansi dan wawancara.



Bagaimana proses seleksi Tahap I?

Seleksi Tahap I merupakan seleksi administrasi dengan proses sebagai berikut:

1. Seleksi administrasi dilaksanakan untuk memeriksa kelengkapan dan validitas dokumen pendaftaran peserta;
2. Peserta yang lulus seleksi administrasi dapat melanjutkan ke tahap berikutnya;
3. Peserta yang tidak lulus seleksi administrasi dapat melakukan sanggah sesuai dengan jadwal dan ketentuan yang ditetapkan;
4. Sanggah merupakan bentuk klarifikasi Peserta atas hasil Seleksi Administrasi, serta tidak dapat menggantikan informasi pada dokumen persyaratan yang telah disampaikan saat pendaftaran.



Bagaimana proses seleksi Tahap II?

Seleksi Tahap II meliputi penilaian prestasi, tes kebinekaan, dan tes psikologis dengan proses sebagai berikut:

1. Peserta yang dinyatakan lolos seleksi administrasi mengikuti tes kebinekaan dan tes psikologi;
2. Penilaian prestasi dilakukan berdasarkan capaian prestasi yang diperoleh peserta;
3. Hasil penilaian prestasi digunakan sebagai dasar penentuan kelulusan peserta;
4. Tes Kebinekaan untuk mengukur pemahaman peserta mengenai nilai-nilai Pancasila, sejarah Indonesia, wawasan kebangsaan, dan komitmen terhadap NKRI;
5. Tes Psikologi untuk mengukur kepribadian dan kesiapan mental untuk mengikuti studi pendidikan tinggi;
6. Tes Kebinekaan dan Tes Psikologi dilakukan secara daring menggunakan *Computer Assessment Test (CAT)*;
7. Peserta yang tidak mengikuti tes kebinekaan dan tes psikologi sesuai jadwal yang telah ditentukan Panitia Seleksi dinyatakan gugur.
8. Peserta yang dinyatakan lolos tes kebinekaan dan tes psikologi mengikuti seleksi substansi dan wawancara.

Bagaimana proses seleksi Tahap III?

Seleksi Tahap III meliputi seleksi substansi dan wawancara dengan proses sebagai berikut:

1. Seleksi substansi dilakukan melalui penilaian esai tertulis untuk mengukur:
 - minat dan rencana studi peserta;
 - pengalaman kepemimpinan, kegiatan ekstrakurikuler, dan aktivitas sosial;
 - komitmen kontribusi bagi Indonesia.
2. Wawancara dilakukan dilakukan secara terstruktur untuk memperdalam penilaian substansi dan menilai kemampuan komunikasi, kejelasan tujuan studi, serta kematangan berpikir peserta.
3. Peserta yang tidak mengikuti seleksi substansi dan wawancara sesuai jadwal yang telah ditentukan dinyatakan gugur.





Apakah Pendaftar yang tidak lulus seleksi Tahap I boleh melakukan sanggah?

Pendaftar boleh melakukan sanggah hanya setelah pengumuman seleksi Tahap I (Seleksi Administrasi). Sanggah merupakan bentuk klarifikasi pendaftar atas hasil Seleksi Administrasi dan tidak dapat menggantikan informasi pada dokumen persyaratan yang telah disampaikan saat pendaftaran. Pendaftar diberikan kesempatan untuk melakukan sanggah selama 5 (lima) hari melalui akun pendaftaran. Panitia akan menjawab/memberikan tanggapan paling lambat 12 (dua belas) hari melalui akun pendaftaran. Sanggah tidak dapat dilakukan setelah pengumuman seleksi Tahap II dan Tahap III.

Berapa lama jangka waktu pemberian Beasiswa Talenta Indonesia?

- Beasiswa Program D4/S1 Luar Negeri diberikan selama 3 sampai 4 tahun sesuai dengan programnya;
- Beasiswa Program D4/S1 Dalam Negeri diberikan selama 3 sampai 4 tahun sesuai dengan programnya.



Apa saja komponen biaya pada Beasiswa Talenta Indonesia?

1. Komponen pembiayaan untuk Beasiswa D4/S1 Luar Negeri antara lain:
 - a. Dana Pendidikan meliputi Biaya Pendaftaran, Biaya Pendidikan (*tuition fee*), Dana Tunjangan Buku, dan Bantuan Skripsi/Tugas Akhir.
 - b. Dana Pendukung meliputi Biaya Hidup, Biaya Transportasi, Biaya Visa, Asuransi Kesehatan, Tunjangan/Bantuan Penempatan (*Settlement Allowance*).
2. Beasiswa D4/S1 Dalam Negeri antara lain
 - a. Dana Pendidikan meliputi Dana Pendaftaran, Dana SPP (*tuition fee*), Dana Tunjangan Buku, dan Dana Bantuan Skripsi/Tugas Akhir.
 - b. Dana Pendukung meliputi Biaya Hidup, Dana Transportasi, dan
 - c. Asuransi Kesehatan.

Apakah Penerima Beasiswa Talenta Indonesia Penyandang Disabilitas mendapatkan dukungan Pendamping?

Setelah Pendaftar yang merupakan Penyandang Disabilitas ditetapkan sebagai Penerima Beasiswa, maka diperbolehkan untuk mengajukan Pendamping selama studi. Dukungan pembiayaan diberikan sesuai ketentuan LPDP dengan rincian sebagai berikut:

- a. Dana/biaya Transportasi Pendamping;
- b. Dana/biaya Asuransi Kesehatan Pendamping;
- c. Dana/biaya Tunjangan Hidup Pendamping;
- d. Dana/biaya Aplikasi Visa Pendamping

Ketentuan lebih lanjut mengenai pencairan dana beasiswa diatur dalam Panduan Pencairan Dana.





Bagaimana linimasa pendaftaran dan seleksi?



Aktivitas	Waktu Kegiatan*
Pendaftaran	19 Februari - 2 Mei 2026
Seleksi Tahap I: Administrasi	3 - 17 Mei 2026
Pengumuman Seleksi Tahap I	19 Mei 2026
Pengajuan Sanggah	20 - 24 Mei 2026
Jawaban Sanggah	4 Juni 2026
Seleksi Tahap II: Penilaian Prestasi, Tes Kebinekaan, dan Tes Psikologi	7 - 17 Juni 2026
Pengumuman Seleksi Tahap II	24 Juni 2026
Seleksi Tahap III: Substansi dan Wawancara	5 - 10 Juli 2026
Pengumuman Seleksi Tahap III	22 Juli 2026
Penetapan Penerima Beasiswa	13 Agustus 2026

**Jadwal dapat berubah sesuai dengan kebijakan Panitia. Pendaftar akan mendapatkan informasi melalui akun pendaftaran masing-masing.*

KOMPONEN PENDANAAN



Apa saja Komponen Pendanaan yang Ditanggung oleh Beasiswa Talenta?

Berikut adalah komponen biaya yang ditanggung oleh Beasiswa Talenta Indonesia:

NO.	Komponen	Program D4/S1 Luar Negeri	Program D4/S1 Dalam Negeri
1	Dana Pendidikan		
	a. Dana/biaya Pendaftaran	√	√
	b. Dana/biaya SPP (Tuition Fee)	√	√
	c. Dana/biaya Tunjangan Buku	√	√
	d. Dana/biaya Bantuan Skripsi	√	√
2	Dana Pendukung		
	a. Dana/biaya Transportasi (tiket pulang pergi)	√	√
	b. Dana/biaya Visa	√	-

NO.	Komponen	Program D4/S1 Luar Negeri	Program D4/S1 Dalam Negeri
2	c. <i>Settlement Allowance</i>	√	-
	d. Dana/biaya Asuransi Kesehatan	√	√
	e. Dana/biaya Hidup Bulanan	√	√
3	Dana Pendukung (Disabilitas)		
	a. Dana/biaya Transportasi Pendamping	√	-
	b. Dana/biaya Asuransi Kesehatan Pendamping	√	-
	c. Dana/biaya Tunjangan Hidup Pendamping	√	-
	d. Dana/biaya Aplikasi Visa Pendamping	√	-

**Informasi detail mengenai Komponen Pendanaan dapat ditemukan dalam Panduan Pencairan Dana.*



Perguruan Tinggi tujuan apa saja yang ada pada Program Beasiswa Talenta?

Daftar lengkap program studi dan perguruan tinggi tujuan dapat dilihat dan diunduh pada link berikut:

[Daftar Perguruan Tinggi Tujuan](#)



Bagaimana caranya mendapatkan informasi lebih detail atau mengajukan pengaduan mengenai Beasiswa Talenta?



Informasi lebih detail mengenai Beasiswa Talenta dapat dilihat pada Panduan Beasiswa Talenta yang diunggah melalui laman Puspresnas dan LPDP. Apabila ada pengaduan atau pertanyaan yang belum dimuat dalam panduan, pertanyaan dapat disampaikan kepada Panitia Seleksi dengan ketentuan berikut.

1. Formulir Pengaduan Resmi (platform digital/ULT Kemendikdasmen pada tautan: <https://pusatinformasi.ult.kemendikdasmen.go.id/hc/id/requests/new>).
2. Layanan Tanya Prestasi (wa.me/6285282777740)
3. Pusat panggilan Kemendikdasmen (telepon: 177)

SURAT PERNYATAAN PENDAFTAR BEASISWA TALENTA

SURAT PERNYATAAN PENDAFTAR BEASISWA TALENTA

Yang bertanda tangan di bawah ini, saya :

Nama : _____

Tempat, Tanggal Lahir : _____

NIK : _____

Alamat : _____

Program yang Dikuti : Program D4/S1 Luar Negeri
Program D4/S1 Dalam Negeri

Dengan ini, menyatakan dengan sesungguhnya bahwa saya:

1. setia kepada Negara Republik Indonesia dan Undang-Undang Dasar Negara Republik Indonesia Tahun 1945;
2. tidak pernah/sedang/akan mendukung atau terlibat dalam gerakan/organisasi/ideologi yang bertentangan dan/atau berpotensi mengganggu tegaknya ideologi Pancasila, Undang-Undang Dasar Negara Republik Indonesia Tahun 1945, dan Negara Kesatuan Republik Indonesia;
3. sehat secara jasmani dan rohani, serta bebas dari narkoba;
4. bersedia menyelesaikan studi hingga tuntas dan tepat waktu;
5. bersedia untuk tidak bekerja selama masa studi, kecuali atas persetujuan Puspresnas;
6. mendahulukan kepentingan bangsa dan Negara Kesatuan Republik Indonesia di atas kepentingan pribadi;
7. tidak menggunakan media informasi dan sosial untuk menyampaikan informasi yang belum terkonfirmasi kebenarannya dan berpotensi menimbulkan konflik di kalangan masyarakat;
8. tidak pernah/sedang/akan terlibat dalam aktivitas/tindakan yang melanggar hukum dan norma sosial masyarakat Indonesia;
9. berkomitmen melaksanakan ketentuan Beasiswa Talenta;
10. bersedia mengundurkan diri dari perguruan tinggi awal jika dinyatakan diterima Beasiswa Talenta, bagi pendaftar yang sedang menjalankan studi (on going);
11. tidak sebagai penerima beasiswa sejenis pada komponen yang sama dan bersumber dari APBN/APBD yang mengakibatkan pembiayaan ganda;

12. merupakan mahasiswa baru yang akan menempuh perkuliahan semester pertama pada tahun akademik 2026/2027;
13. memberikan dokumen dan data pendaftaran yang benar, akurat, dan sesuai aslinya serta bersedia menerima sanksi pemblokiran bila terdapat informasi pada dokumen data pendaftaran yang tidak benar;
14. bersedia ditempatkan di salah satu dari tiga perguruan tinggi pilihan sesuai dengan ketentuan dan mekanisme yang berlaku di Pusat Prestasi Nasional, dan;
15. berkomitmen membaca, memahami, dan melaksanakan seluruh ketentuan Beasiswa Talenta yang berlaku.

Demikian surat pernyataan ini dibuat dengan sebenar-benarnya untuk dapat digunakan sebagaimana mestinya.

(Kabupaten/Kota), (Tanggal/Bulan/Tahun)

Yang Membuat
Pernyataan

(Nama Lengkap)

SURAT REKOMENDASI PEMANDU TALENTA

SURAT REKOMENDASI PEMANDU TALENTA

Yang bertanda tangan di bawah ini :

Nama Lengkap : _____
Jabatan : _____
Instansi : _____
Alamat Lembaga : _____
No Telp/Handphone : _____
E-mail : _____

Memberi rekomendasi kepada :

Nama : _____
Status : Siswa kelas XII/Alumni*
Sekolah : _____
Alamat : _____

Untuk mendaftar Beasiswa Talenta Indonesia Kementerian Pendidikan Dasar dan Menengah.

Deskripsi Rekomendasi :

Apa yang membedakan siswa yang direkomendasikan dari peserta lain sehingga kandidat layak menjadi salah satu penerima Beasiswa Talenta? (maksimal 150 kata)

Apakah siswa yang direkomendasikan memiliki metode khusus dalam proses meraih prestasi dimiliki? (maksimal 150 kata)

Bagaimana sikap siswa yang direkomendasikan saat membawa nama institusi/begara? (maksimal 150 kata)

Apakah siswa yang direkomendasikan menjadi inspirasi bagi siswa lain di sekolahnya? (maksimal

150 kata)

Apakah Anda yakin siswa yang Anda rekomendasikan berpotensi menjadi figur berpengaruh di tingkat nasional/internasional di masa depan? (maksimal 150 kata)

Demikian surat rekomendasi ini dibuat dengan sebenar-benarnya untuk dapat digunakan sebagaimana mestinya.

(Kabupaten/Kota), (Tanggal/Bulan/Tahun)
Pemberi Rekomendasi

(TTD)

(Nama Lengkap)

Mengetahui,
Kepala (Nama Sekolah)

(TTD, Stempel)

(Nama Lengkap)

**Jeoret yang tidak perlu*

Penting:

- Surat rekomendasi **diterbitkan paling lama 1 (satu) tahun pada bulan yang sama dengan pendaftaran.**
- Deskripsi surat rekomendasi harus diisi secara jelas.
- Surat rekomendasi harus **ditandatangani** oleh pemberi rekomendasi dan diketahui oleh Kepala Satuan Pendidikan.

SURAT KETERANGAN SEBAGAI PENYANDANG DISABILITAS

KOP SURAT RUMAH SAKIT PEMERINTAH / PUSKESMAS

SURAT KETERANGAN DISABILITAS NOMOR:

Penanda tangan di bawah ini, Dokter/ Psikolog/Psikiater/Audiologis Pemeriksa di Rumah Sakit / Puskesmas..... menerangkan bahwa:

Nama :
Tempat / Tgl Lahir :
Umur : Tahun
Jenis Kelamin : Laki-laki / Perempuan *)
Ada Disabilitas : Ya/Tidak *)
Lokasi Disabilitas :
1. Susunan saraf pusat; sebutkan
2. Organ penginderaan; sebutkan
3. Extremitas atas kanan/kiri/keduanya*)
4. Tangan dominan kanan/kiri*)
5. Extremitas bawah kanan/kiri/keduanya*)
6. Lain-lain

ANAMNESIS**)

- Riwayat disabilitas:
 - Sejak lahir
 - Sesudah kecelakaan, pada tahun
 - Sesudah sakit, pada tahun
- Kemampuan mengurus diri*):
 - Mampu
 - Sebagian besar bisa, jelaskan yang tidak bisa
 - Perlu bantuan penuh orang lain
- Bepergian keluar rumah
 - Bisa sendiri/perlu diantar anggota keluarga*)

HASIL PEMERIKSAAN**)

- Jenis Disabilitas:
 - Disabilitas Fisik
 - Amputasi (Tangan/Kaki) *)
 - Kelemahan bagian atas anggota gerak atas dan bawah
 - Paraplegia (anggota tubuh bagian bawah yang meliputi kedua tungkai dan organ panggul)
 - Cerebral Palsy (CP)
 - Disabilitas Sensorik
 - Netra
 - Buta total
 - Persepsi cahaya/low vision
 - Rungu

- Wicara
- Disabilitas Intelektual
 - Disabilitas grahita
 - Down syndrome
 - Disabilitas Mental
 - Psikososial (Skizofrenia, Bipolar, Depresi, Ansietas, dan Gangguan Kepribadian*)
 - Disabilitas perkembangan (Autis/ADHD*)
- Derajat Disabilitas Fisik
 - Derajat 1: mampu melaksanakan aktivitas atau mempertahankan sikap dengan kesulitan.
 - Derajat 2: mampu melaksanakan kegiatan atau mempertahankan sikap dengan bantuan alat bantu
 - Derajat 3: mampu melaksanakan aktivitas sebagian memerlukan bantuan orang lain, dengan atau tanpa alat bantu
 - Derajat 4: dalam melaksanakan aktivitas, tergantung penuh terhadap pengawasan orang lain
 - Derajat 5: tidak mampu melakukan aktivitas tanpa bantuan penuh orang lain dan tersedianya lingkungan khusus
 - Derajat 6: tidak mampu penuh melaksanakan kegiatan sehari-hari meskipun dibantu penuh orang lain
 - Kemampuan Mobilitas:
 - Jalan/ jalan perlahan/jalan dengan alat bantu/tidak mampu jalan*)
 - Nak tangga/naik tangga perlahan/tidak mampu naik tangga*)
 - Gangguan Extremitas atas:
 - Kanan: kekuatan 5/4/3/2/1/0
 - Kiri: Kekuatan 5/4/3/2/1/0
 - Alat Bantu yang digunakan: Ada/Tidak*), sebutkan
 - Penyakit lain: Ada/Tidak*), sebutkan
 - Pengobatan: Ada/Tidak*), sebutkan

Catatan tambahan lainnya:

Dengan Surat ini kami menyatakan bahwa yang bersangkutan dengan kondisi disabilitasnya (pilih salah satu):
 mengalami hambatan dan kesulitan untuk berpartisipasi secara penuh dan efektif,
 tidak mengalami hambatan dan kesulitan untuk berpartisipasi secara penuh dan efektif.
Surat keterangan ini digunakan untuk keperluan: Persyaratan Melamar Beasiswa Penyandang Disabilitas LPDP.

Tempat dan Tanggal Pemeriksaan
Dokter/Psikolog/Psikiater/Audiologis

(TTD & Stempel)

.....
Nama Lengkap
NIP.

Keterangan:

*) = coret yang tidak perlu

**) = wajib diisi rincian terkait deskripsi kondisi disabilitas

SURAT PERSETUJUAN ORANG TUA/WALI

SURAT PERSETUJUAN ORANG TUA/WALI

Yang bertandatangan di bawah ini :

Nama Lengkap : _____

NIK : _____

Alamat : _____

No Hp : _____

Selaku orang tua/wali dari :

Nama Lengkap : _____

NIK : _____

Alamat : _____

No Hp : _____

Dengan ini menyatakan bahwa saya **MENYETUJUI** dan **MENGIZINKAN** anak tersebut di atas untuk mendaftar dan mengikuti seleksi Beasiswa Talenta Indonesia Kementerian Pendidikan Dasar dan Menengah.

Apabila saya melanggar dan tidak mematuhi surat persetujuan ini, saya bersedia menerima sanksi sesuai ketentuan yang berlaku.

Demikian pernyataan ini saya buat dengan sesungguhnya untuk digunakan sebagaimana mestinya.

(Kota, Tanggal)
Yang Membuat Pernyataan

Materai
Rp10.000,00

(Nama Lengkap)

SURAT PERMOHONAN PENDAMPING PENERIMA BEASISWA PENYANDANG DISABILITAS

SURAT PERMOHONAN PENDAMPING PENERIMA BEASISWA PENYANDANG DISABILITAS

Yang bertanda tangan di bawah ini :
Nama : _____
NIK : _____
Alamat : _____
No. HP : _____

Dengan ini menyatakan bahwa :
Nama Pendamping : _____
NIK : _____
Hubungan dengan Penerima Beasiswa : _____
Alamat : _____
No. HP : _____

Merupakan individu yang akan merawat dan mendukung Penerima Beasiswa penyandang disabilitas dalam melaksanakan aktivitas selama masa studi.

Demikian surat pernyataan ini dibuat dengan sebenarnya, dalam keadaan sadar, dan tidak di bawah tekanan pihak manapun.

(Kota, Tanggal)

(Nama Lengkap)

SURAT KETERANGAN DARI SEKOLAH

KOP SEKOLAH

SURAT KETERANGAN

NOMOR:

Yang bertanda tangan di bawah ini, Kepala Sekolah (nama sekolah), (alamat sekolah), menerangkan bahwa siswa di bawah ini:

Nama : _____
NISN : _____
Tempat, Tanggal Lahir : _____
Kelas : _____
Alamat : _____

Adalah benar-benar tercatat aktif sebagai murid kelas XII (nama sekolah), tahun angkatan 20.../20...

Demikian surat ini kami buat dengan sebenarnya untuk dipergunakan sebagaimana mestinya.

(Kota, Tanggal)
Kepala (Nama Sekolah),

(TTD dan Stempel)

(Nama Kepala Sekolah)

Pusat Prestasi Nasional

Sekretariat Jenderal Kementerian
Pendidikan Dasar dan Menengah